

ATTERRISSAGE A VUE

Visual landing

Ouvert à la CAP
Public air traffic

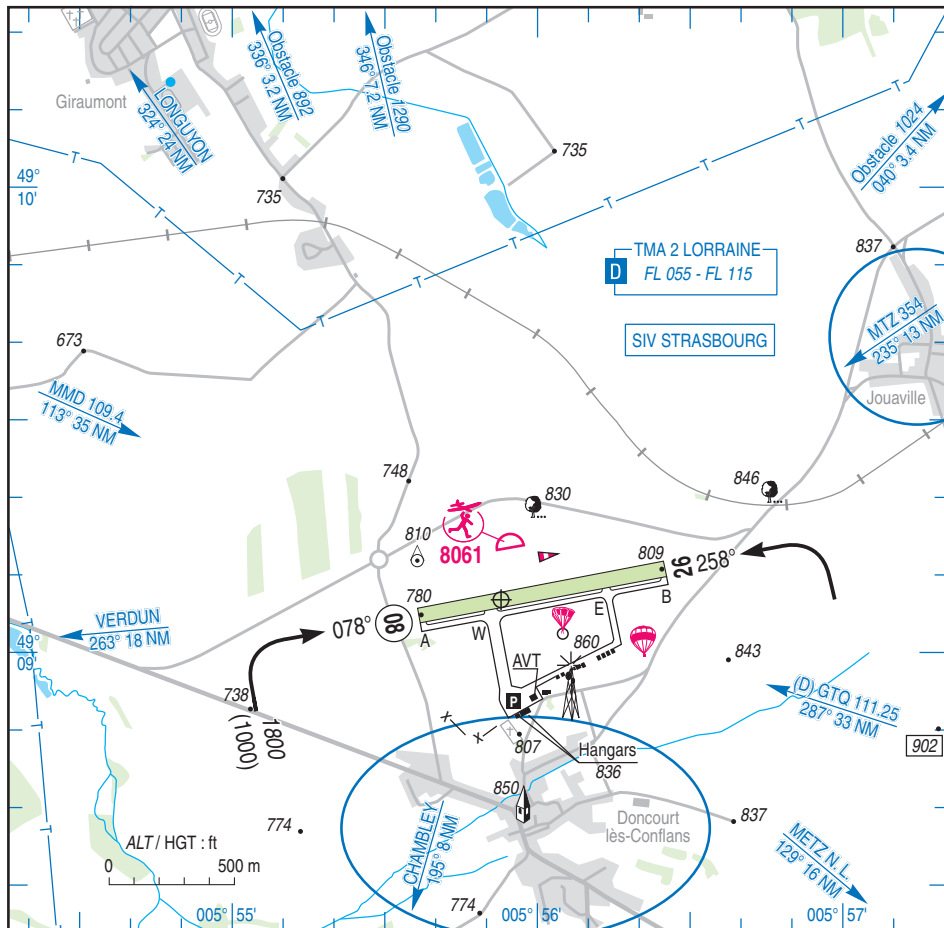
DONCOURT LES CONFLANS

AD 2 LFGR ATT 01

21 JUL 16

| | | |
|---|--|-------------------------------|
|  | ALT AD : 809 (29 hPa) LAT : 49 09 07 N LONG : 005 55 53 E | LFGR VAR : 1°E (15) |
|---|--|-------------------------------|

APP : NIL
TWR : NIL
A/A : 123.5



| RWY | QFU | Dimensions Dimension | Nature Surface | Résistance Strength | TODA | ASDA | LDA |
|-----|-----|-------------------------|-------------------|------------------------|------|------|------|
| 08 | 078 | 1000 x 60 | Non revêtue | - | 1000 | 1000 | 1000 |
| 26 | 258 | 1000 x 60 | Unpaved | - | 1000 | 1000 | 1000 |

Aides lumineuses : NIL.

Lighting aids : NIL.

DONCOURT LES CONFLANS

Consignes particulières / *Special instructions*

Conditions d'utilisation de l'AD

AD réservé aux ACFT munis de radio.

Procédures et consignes particulières

Roulage interdit hors RWY et TWY.

Décollage depuis bretelles intermédiaires W et E interdit.

Circuit basse hauteur : au nord des installations et avec instructeur à bord uniquement, 500 ft ASFC MNM.

AD operating conditions

AD reserved for radio-equipped ACFT.

Procedures and special instructions

Taxiing prohibited except on RWY and TWY.

TKOF from intermediate TWY E and W prohibited.

Low height circuit: north from AD and only with an instructor on board, 500 ft ASFC MNM.

AD sensible au bruit, éviter le survol des zones habitées voisines.

Plate forme sensible aux intempéries, précautions à prendre en période de dégel ou après de fortes pluies.

Activités diverses

Parachutage N° 242 : FL 145, au-dessus du FL 115, PPR Ochey APP 127.250 et hors activité LF-R 321 Saint-Dizier.

PPR LORRAINE APP 119.125 et STRASBOURG INFO 134.575.

ETE : LUN-VEN : SR-2200

HIV : LUN-VEN : SR-2300

SAM, DIM et JF : SR-SS.

Activité AEM N° 8061 : 500 ASFC;

ETE : 0700-SS; HIV : 0800-SS.

Noise sensitive AD, avoid overflying the surrounding built-up areas.

AD sensitive to bad weather conditions, precautions during spring thaw or after heavy rains.

Special activities

PJE NR 242 : FL 145, above FL 115, PPR Ochey APP 127.250 and out of LF-R 321 Saint-Dizier zone activity.

PPR LORRAINE APP 119.125 and STRASBOURG INFO 134.575.

SUM : MON-FRI : SR-2200

WIN : MON-FRI : SR-2300

SAT, SUN and HOL : SR-SS.

AEM activity NR 8061: 500 ASFC;

SUM: 0700-SS, WIN: 0800-SS.

Informations diverses / *Miscellaneous*

Horaires sauf indication contraire / *Timetables unless otherwise specified*
UTC HIV ; HOR ETE : -1HR / UTC WIN ; SKED SUM : -1HR

1- **Situation / Location** : 1 km N Doncourt (54 - Meurthe et Moselle).

2- **ATS** : NIL.

3- **VFR de nuit / Night VFR** : Non agréé / *Not approved.*

4- **Exploitant d'aérodrome / AD operator** : Mairie de Doncourt les Conflans
3, rue Jean et Léon Michel
54800 Doncourt les Conflans
TEL : 03 82 33 07 42 - FAX : 03 82 20 81 25.

5- **AVA** : DSAC Nord Est (voir / *see* GEN).

6- **BRIA** : LE BOURGET (voir / *see* GEN).

7- **Préparation du vol / Flight preparation** : Acheminement PLN VFR / *Addressing VFR FPL* : voir / *see* GEN12.

8- **MET** : VFR: voir / *see* GEN VAC ; IFR: voir / *see* AIP GEN 3.5 ; Station: NIL.

9- **Douanes, Police / Customs, Police** : NIL.

10- **AVT** : Carburant / *Fuel* : 100 LL, Lubrifiant / *Lubricant* : aéro DM 15W50. HX.
Paiement comptant ou par carte TOTAL.
Cash payment or by TOTAL credit card.

11- **SSLIA** : Niveau 1 / *Level 1*.

12- **Péril animalier / Wildlife strike hazard** : NIL.

13- **Hangars pour aéronefs de passage / Transient aircraft hangars** : NIL.

14- **Réparations / Repairs** : NIL.

15- **ACB** : Centre d'Aviation du Bassin de Briey TEL : 03 82 33 05 89 - E-mail : Cabblfgr@free.fr
Centre Ecole de Moselle Parachutisme TEL : 03 82 33 12 78.